

Open modulaire verpleegwagens



Het gamma open wondzorgkarren onderscheidt zich op het vlak van duurzaamheid, hygiëne, grote wendbaarheid en draagkracht. De wagens werden ontworpen conform de ISO standaard.

Ze zijn vervaardigd uit een hoogwaardig poedergelakt stalen frame. De afwerking is UV-resistent, krasbestendig en bestand tegen de meeste chemische producten. De wagen is conform aan de strengste eisen op gebied van hygiëne.

Het additief "**BactOStop**" dat toegevoegd wordt aan de coating van de verpleegwagen **voorkomt de vermenigvuldiging van alle courante bacteriën**.

De verschillende modellen en accessoires laten toe om tegemoet te komen aan de meest uiteenlopende gebruiksomstandigheden in verzorging.



» Geleiders

De geleiders zijn vervaardigd uit polyamide en hebben een ingebouwde stop om een optimaal gebruikskomfort te bewerkstelligen. Door de materiaalkeuze en het gebruik van een geluidsdemper hebben de manden **minder glijweerstand** en maakt de verpleegwagen **minder lawaai** tijdens het rijden.

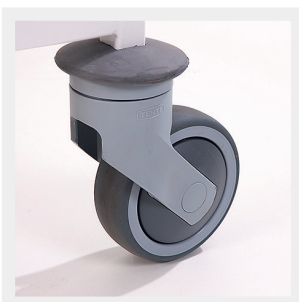
De geleiders kunnen flexibel ingesteld worden in stappen van 25 mm. Hierdoor kan men de wagen optimaal uitrusten. Niet gebruikte posities worden afgedekt.



» Accessoires

De verpleegwagens zijn voorzien van bevestigingspunten waaraan accessoires kunnen gemonteerd worden. Ook na levering kunnen accessoires gemonteerd worden, zelfs door uw eigen technische dienst.

Belintra werkt met vastgeschroefde accessoires in plaats van accessoires met aanhaking, dit voorkomt lakschade, lawaaihinder, verlies of diefstal.



» Wielen

De 4 zwenkwielen van Ø 100 mm hebben een zeer lage rolweerstand en zijn geruisloos. Op de hoeken zijn 4 stootrubbers gemonteerd.